

30° CONGRESO  
SOCIEDAD INTERAMERICANA DE PSICOLOGIA  
*Hacia una psicología sin fronteras*

Buenos Aires, 26 de junio al 30 de junio de 2005

### Presentación

La realización del 30° Congreso Interamericano de Psicología en Buenos Aires, en donde no se realiza desde 1989, permitirá a los profesionales psi participar y tomar contacto directo con manifestaciones sumamente importantes del desarrollo de la psicología como ciencia y práctica en los distintos países, completando así un valioso intercambio por demás importante para una psicología interpelada por un mundo globalizado y a la que se le reclama la generación de nuevas respuestas.

Desde el aspecto cultural y turístico Buenos Aires es además en sí misma, un atractivo especial para los posibles visitantes, los que podrán disfrutar de la diversidad de sus expresiones y de la hospitalidad de su gente.

Muchas barreras han desaparecido y se acentúa el libre comercio y el intercambio de servicios profesionales y tecnológicos en el mundo entero. La necesidad de flexibilizar las aduanas se ha extendido, y es en el espacio mundial donde se tiende a realizar las transacciones de la humanidad. El fenómeno de la mundialización se tornó inevitable y es la globalización quien lo orienta, lo riga y lo conduce hacia un orden mundial inspirado en la expansión económica como valor.

La psicología debe estar hoy articulada e imbricada en un compromiso de diseñar e implementar respuestas teóricas y prácticas sin fronteras que no generen fragmentación y/o exclusión, y que sea eficaz para atender los problemas acuciantes que se presentan.

**Sede:** Centro Cultural General San Martín, Ciudad de Buenos Aires

## COMITÉ CIENTIFICO INTERNACIONAL

### Presidente

Irma Serrano-Garcia, PhD

*Post-doctorado en política pública de la Universidad de Harvard y un doctorado en Psicología Social-Comunitaria de la Universidad de Michigan.*

*Catedrática en el Departamento de Psicología e Investigadora Principal en el Centro Universitario de Servicios y Estudios Psicológicos (CUSEP) de la Universidad de Puerto Rico en Río Piedras.*

*Directora del Programa de Adiestramiento en VIH/SIDA (PAIVS) y fue Editora de la Revista Interamericana de Psicología.*

## COMITÉ CIENTÍFICO

Lic. Cristina Di Doménico

Lic. Sara Slapak

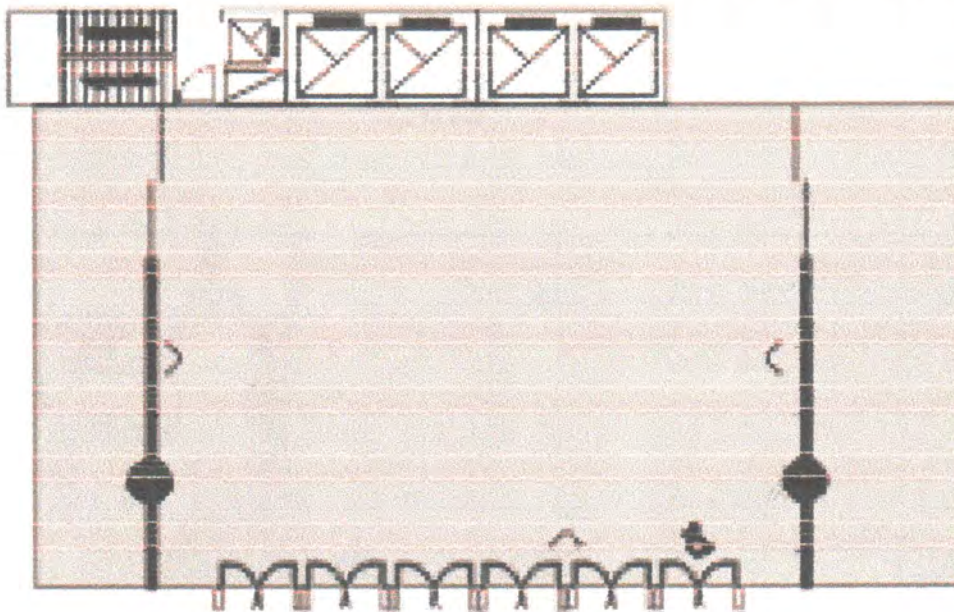
Lic. María M. Casullo

Lic. Hugo Lupiáñez

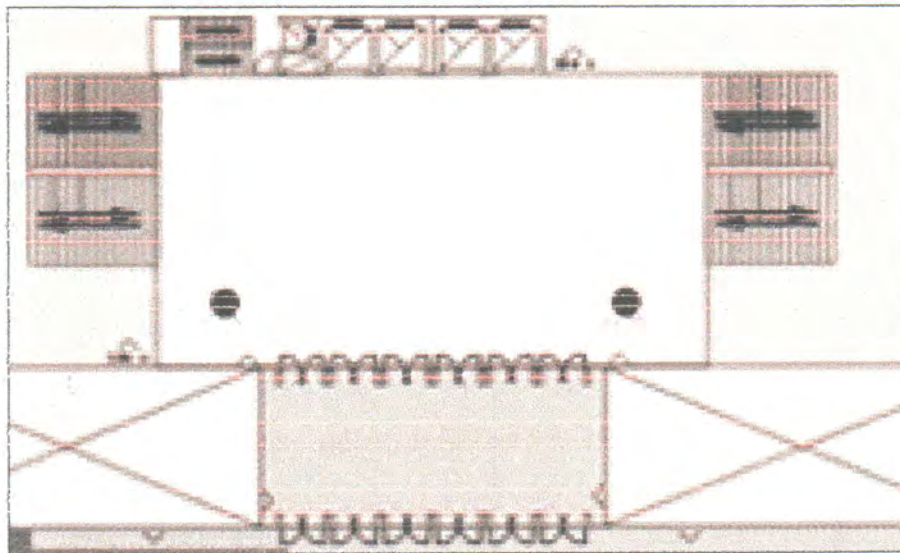
Lic. Lic. Beatriz Mercado

Lic. Nuria Cortada

## Planos de sectores donde se ubicarán los Stands.



Largo: 10.70 m Ancho: 13.73 m Alto: 3.10 m

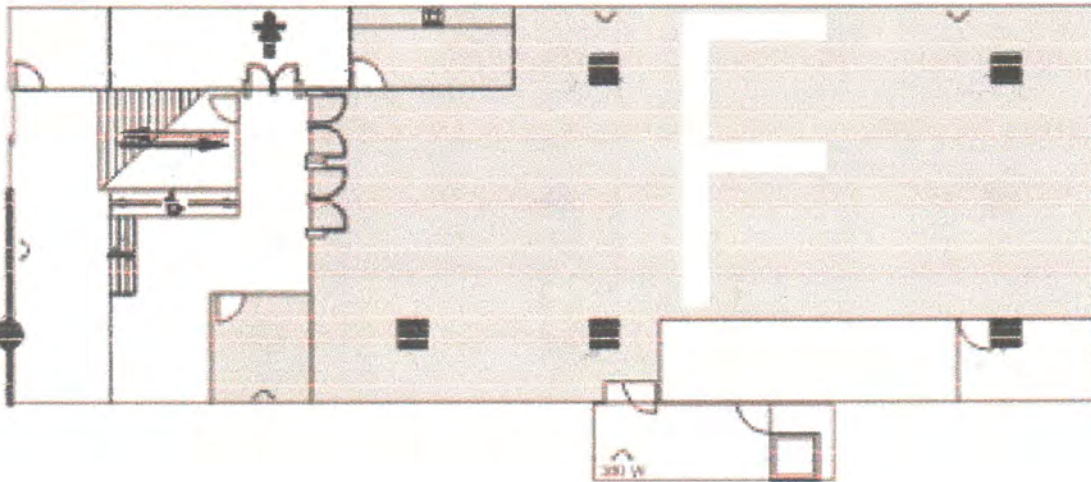


Largo: 20.00 m Ancho: 10.00 m Alto: 4.10 m

### Referencias Técnicas:

147 m<sup>2</sup> libres  
Apto para armado de Stands  
Coffee-Break  
Exposición  
Acceso para discapacitados  
motrices

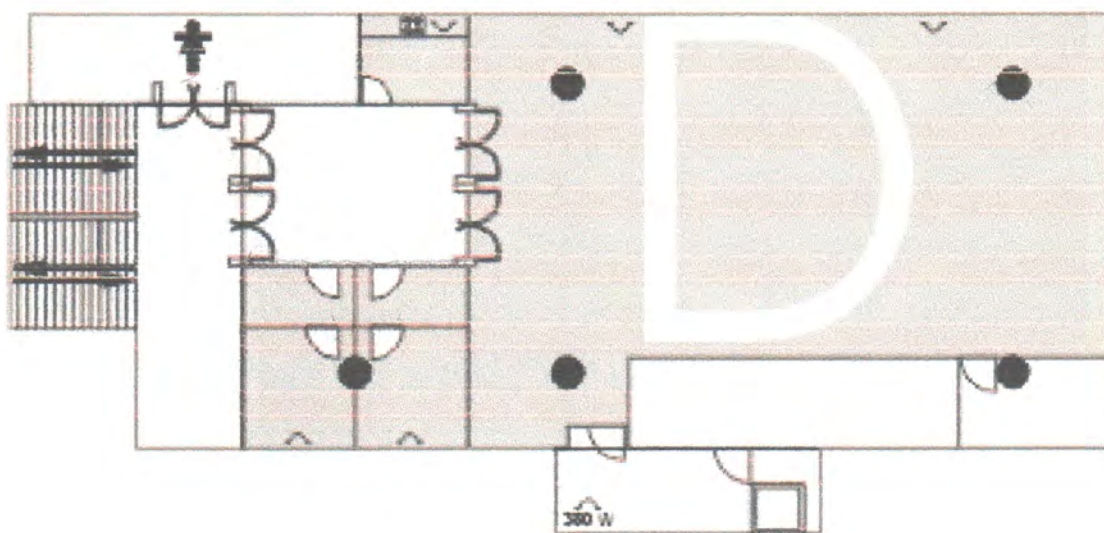
## Sala "F"



Largo: 26.90 m Ancho: 11.00 m Alto: 2.25 m

Referencias Técnicas:	Opcional:
Cabinas de Traducción Simultánea	Servicios de Líneas Telefónicas (DDI - DDN - Internet)
Micrófonos de Mesa y Pie	
Pantalla	
Retroproyector	
300 butacas	
Oficina anexa de 3.45 m x 3.65 m	
Ofice instalado	
Acceso para discapacitados motrices	

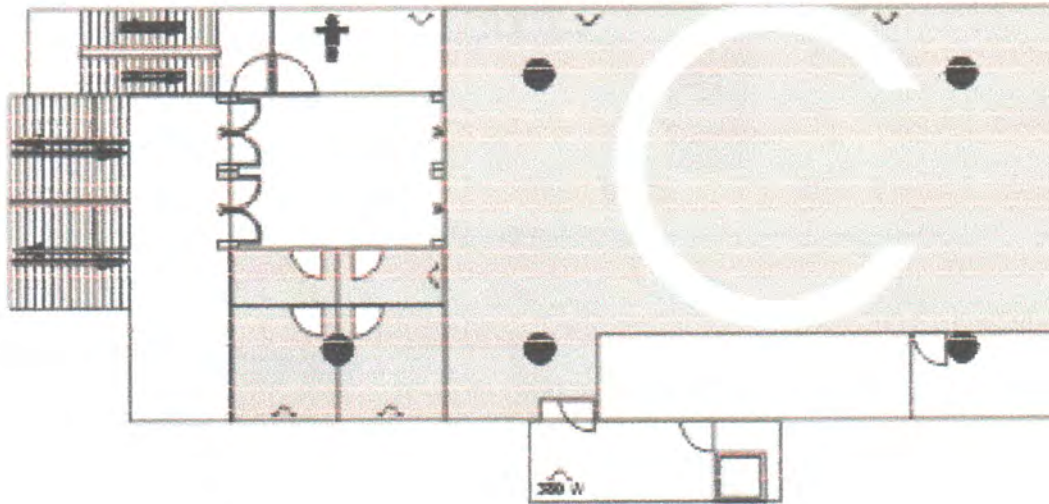
## Sala "D"



Largo: 20.00 m Ancho: 11.00 m Alto: 3.04 m

Referencias Técnicas:	Opcional:
Cabinas de Traducción Simultánea	Servicios de Líneas Telefónicas (DDI - DDN - Internet)
Micrófonos de Mesa y Pie	
Pantalla	
Retroproyector	
170 butacas	
2 Oficinas de 3.42 m x 5.60 m	
Ofice instalado	

## Sala "C"

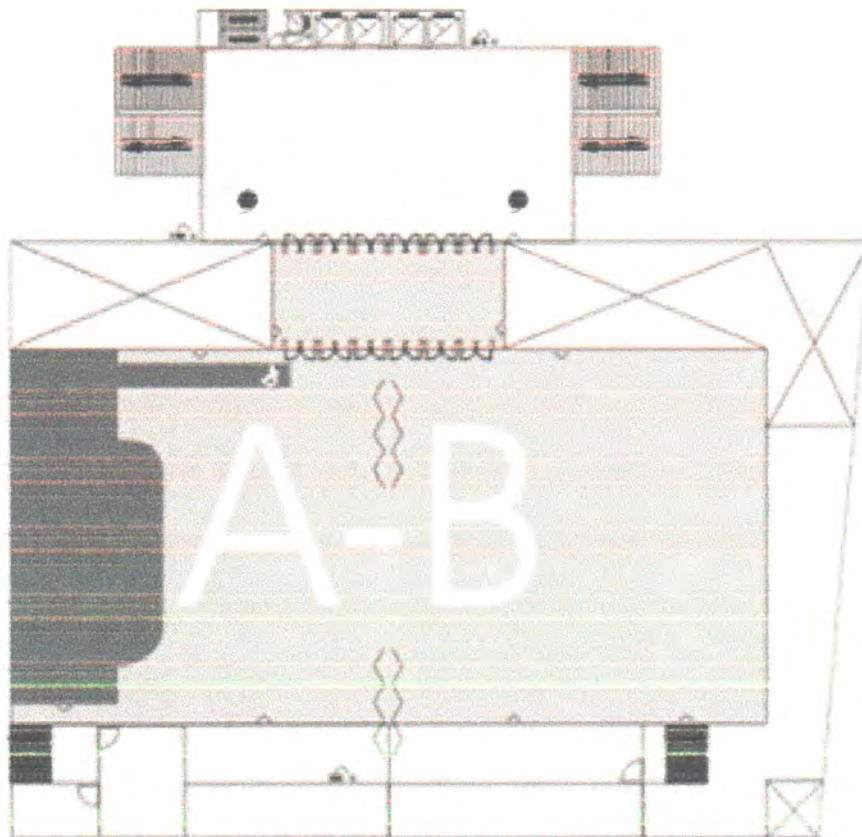


Largo: 20.00 m Ancho: 11.00 m Alto: 3.04 m

Referencias Técnicas:	Opcional:
Cabinas de Traducción Simultánea	Servicios de Líneas Telefónicas (DDI - DDN - Internet)
Micrófonos de Mesa y Pie	
Pantalla	
Retroproyector	
176 butacas	
2 Oficinas de 3.42 m x 5.60 m	
Ofice instalado	

# Detalle Centro Cultural General San Martín

## Sala "A-B"



Largo: 42.00 m Ancho: 21.00 m Alto: 7.00 m

Referencias Técnicas:	Opcional:
Cabinas de Traducción Simultánea	Servicios de Líneas Telefónicas (DDI - DDN - Internet)
Micrófonos de Mesa y Pie	Posibilidad de dividir la sala
Pantalla	
Retroproyector	
800 butacas	
Acceso para discapacitados	
motrices	

## **COMITÉ ORGANIZADOR**

### **Coordinación General**

Mario J. Molina

### **Secretaría**

Mónica C. García

### **Finanzas**

Juan Marchetti

### **Logística**

Paula Molina

Guillermo Corradi

### **Coordinación de representantes SIP**

Modesto Alonso

### **Prensa y Difusión**

Carlos Saavedra

### **Protocolo y Relaciones Interinstitucionales**

Isabel Baccino

Griselda Calveyra

Irma Silva

Teresita Pachela

Isabel Herrera

Mónica Vaccaro

### **Cultura y eventos sociales**

Stella Maris Carnevale

### **Equipos de apoyo**

Rodrigo Vivas

*voluntarios  
del intercomunidad*